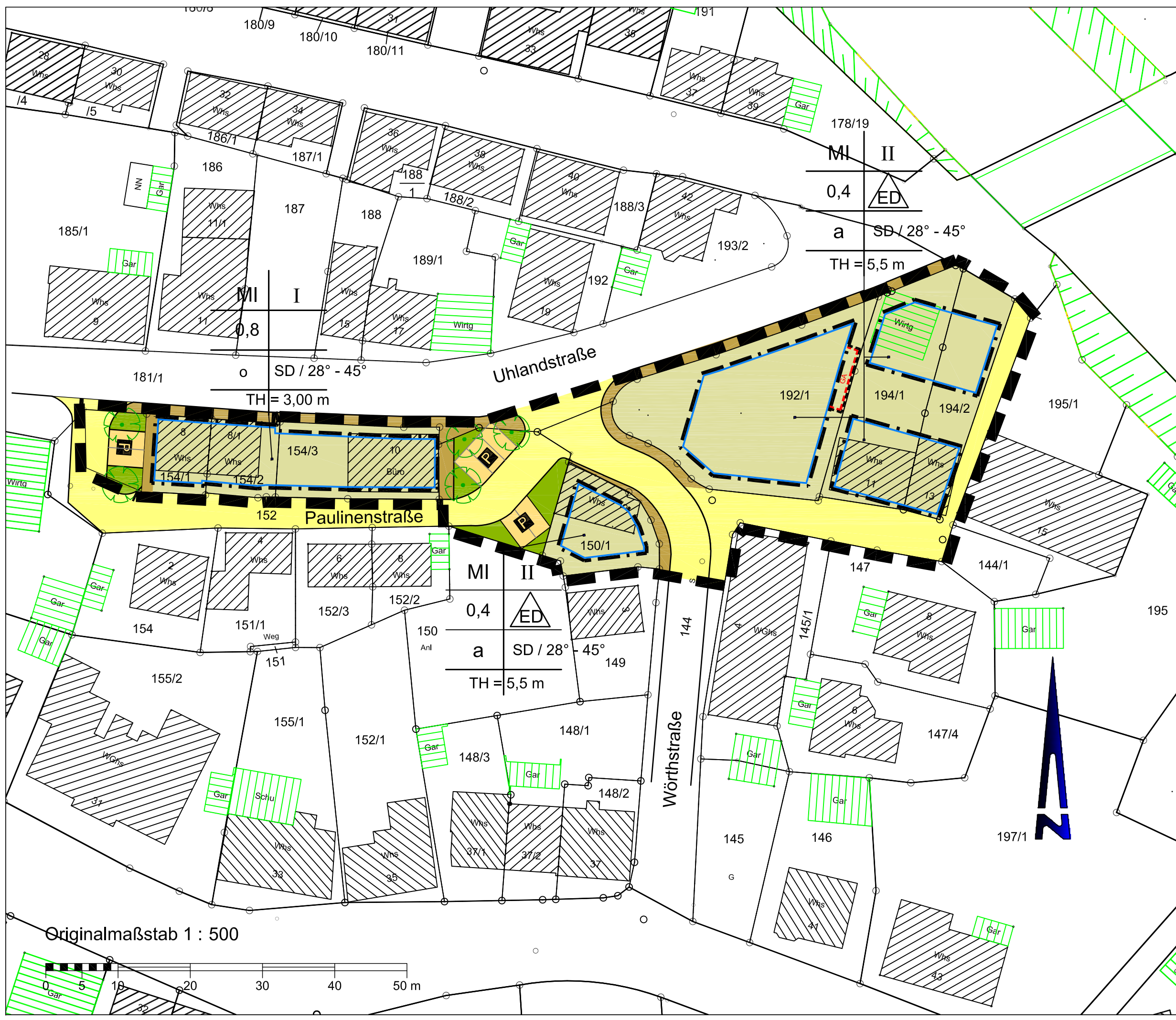



### Zeichenerklärung

- Art der baulichen Nutzung** (§ 9 Abs. 1 Nr. 1 BauGB)
- MI Mischgebiete (§ 9 BauGB)
- Maß der baulichen Nutzung** (§ 9 Abs. 1 Nr. 1 BauGB)
- 0,8 Grundflächenzahl (GRZ) (§ 19 BauGB)
  - 1,2 Geschossflächenzahl (GFZ) (§ 20 BauGB)
  - TH Maximale Trauthöhe
  - III m, b, H Zahl der Vollgeschosse mit Höhenbeschränkung (§ 19 BauGB)
- Bauweise** (§ 9 Abs. 1 Nr. 2 BauGB)
- o offene Bauweise
  - a abweichende Bauweise
  - ED nur Einzel- und Doppelhäuser zulässig
  - SD Satteldach
- Füllschema der Nutzungsschablone**
- |                        |                        |
|------------------------|------------------------|
| Bezugspunkt            | Zahl der Vollgeschosse |
| Grundflächenzahl (GRZ) | Geschossflächenzahl    |
| Bauweise               | Dachform / Dachneigung |
- Bezugshöhe** § 295.50
- Hauptfischrichtung**
- Abgrenzung unterschiedlicher Nutzung**
- Abgrenzung Nutzungsbeschränkung Immissionsschutz** (§ 51/52 und 64 BauGB)  
Rt. Nummer aus Schallschutzberechnung für die von Lärmbeeinträchtigung betroffenen Gebäude
- Grenze des räumlichen Geltungsbereiches** (§ 9 Abs. 7 BauGB)
- Überbaubare u. nicht überbaubare Grundstücksfläche** (§ 9 Abs. 1 Nr. 2 u. 4 BauGB)
- überbaubare Grundstücksfläche (§ 23 BauGB)
  - nicht überbaubare Grundstücksfläche
  - Baugrenze (§ 23 Abs. 3 BauGB)
  - Garagenfläche
- Öffentliche Verkehrsflächen** (§ 9 Abs. 1 Nr. 11 BauGB)
- Fahrbahn
  - öffentl. Parkplatz
  - Gehweg
- Grünflächen** (§ 9 Abs. 1 Nr. 15 BauGB)
- Grünfläche
  - öffentliche Grünfläche
- Planung, Nutzungsregelungen, Maßnahmen und Flächen für Maßnahmen zum Schutz, zur Pflege und zur Entwicklung von Natur u. Landschaft** (§ 9 Abs. 1 Nr. 25 BauGB)
- Verkehrsgrün mit Straßenbaum
  - zu erhaltende Bäume
  - Bäume
- Abgrabungen und Aufschüttungen** (§ 9 Abs. 1 Nr. 26 und Abs. 6 BauGB)
- Aufschüttung
  - Abgrabung
  - Stützmauer



LANDKREIS GÖPPINGEN  
 STADT UHINGEN  
 GEMARKUNG UHINGEN



# Bebauungsplan

UND ÖRTLICHE BAUVORSCHRIFTEN

## "Uhlandstraße / Wörthstraße"