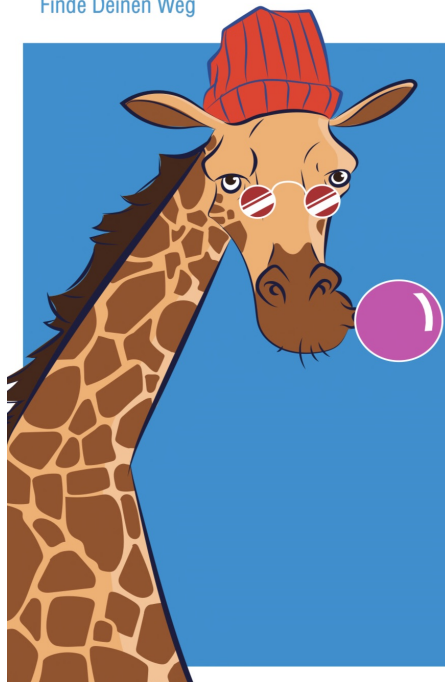


# ib

ib

Finde Deinen Weg



Finde Deinen Weg:  
IB Berufliche Schulen Eisingen

**Nächster**  
**INFOABEND:**  
Mittwoch, 27.11.2019  
19 Uhr

## Internationaler Bund e.V. IB Berufliche Schulen Eisingen

**Branche:** Berufliche Schulen

**Mitarbeiteranzahl:** 10-15 Lehrkräfte und ca. 100 Schüler\*innen

**Praktika (Bereich):** -

**Ausbildung/Studium:** Ziel: Fachhochschulreife  
- Technisches Berufskolleg I+II  
- Kaufmännisches Berufskolleg I+II  
- Kaufm. Berufskolleg Fremdsprachen  
- Berufskolleg Gesundheit und Pflege

**Anforderungsprofil:** Voraussetzung zum Besuch eines Berufskollegs ist ein mittlerer Bildungsabschluss, Realschulabschluss.  
Voraussetzung für das BK Fremdsprachen ist zusätzlich mindestens Note 3 in Englisch.

**Ansprechpartner:** Svenja Windisch (Schulleitung)

**Internetadresse:** [eisingen.ib-schulen.de](http://eisingen.ib-schulen.de)

**E-Mail:** [schulen-eisingen@ib.de](mailto:schulen-eisingen@ib.de)

**Standplatz:** Nummer im

